

a) Plaatsing Fermi kantplank onder gevel bekleding

- De Fermi kantplank wordt met Fermi High Tack verlijmd op de zijkant van de betonvloer.
- Fermi kantplanken kunnen ook als verloren bekisting gebruikt worden, echter dan wel ondersteunen bij het betonstorten.

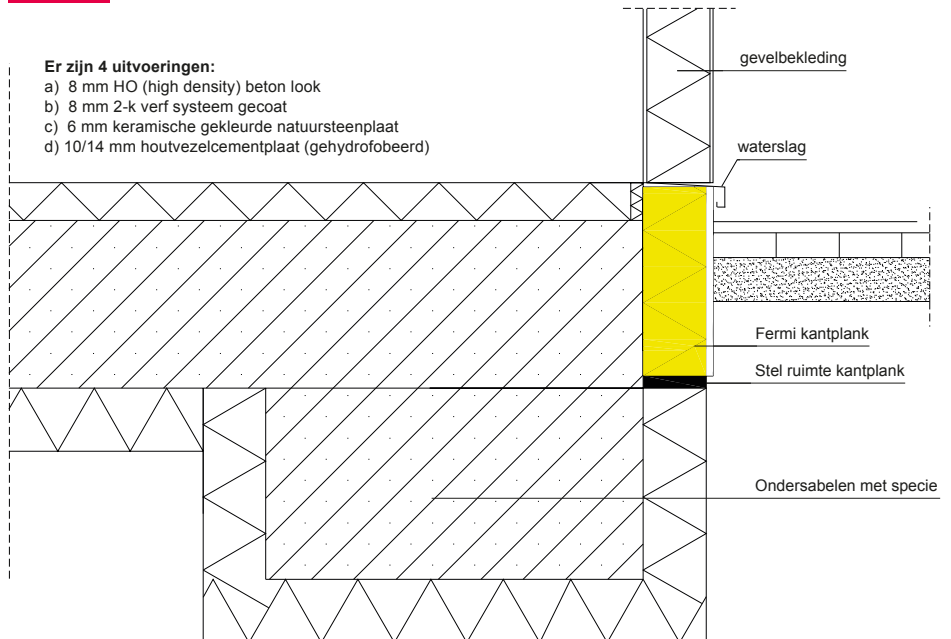
Zie tekening 1.



tekening 1

Er zijn 4 uitvoeringen:

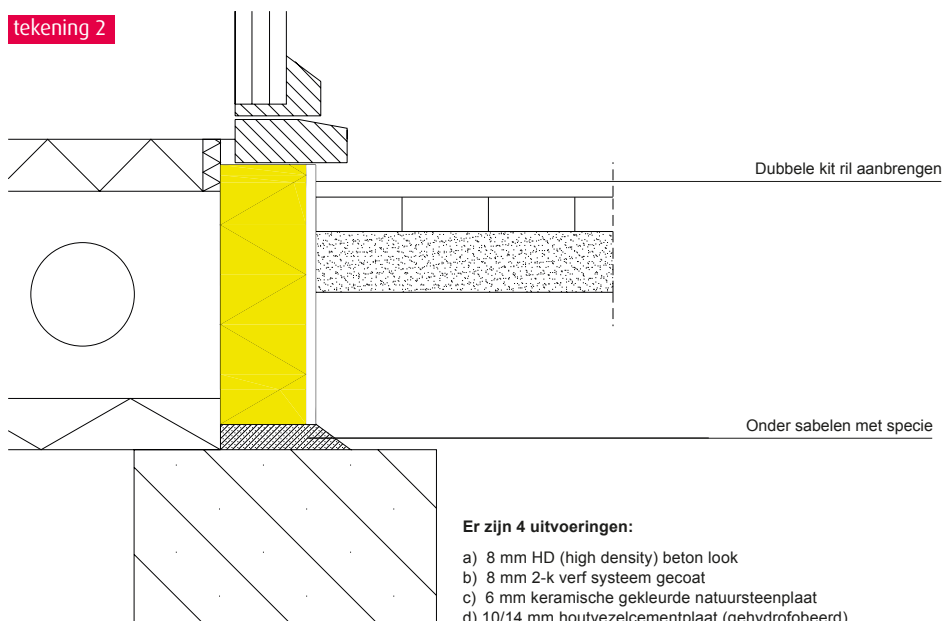
- 8 mm HO (high density) beton look
- 8 mm 2-k verf systeem gecoat
- 6 mm keramische gekleurde natuursteenplaat
- 10/14 mm houtvezelcementplaat (gehydrofoobeerd)



b) Montage Fermi kantplank onder dorpel/kozijn

- Breng aan de bovenzijde van de Fermi kantplank 2 rillen siliconen kit of Fermi High Tack aan; dit om vochttransport te voorkomen tussen de Fermi kantplank en de onderdorpel.
- Plaats vervolgens de Fermi kantplank strak onder de onderdorpel en ondersteun deze met wiggen.
- Daarna de Fermi kantplank ondersabelen met specie.
- Gebruik geen oplosmiddelhoudende lijm op de xps isolatie.
- Indien u reparaties wilt uitvoeren aan gekleurde kantplanken welke u bijvoorbeeld afgekort heeft of beschadigd, dient u bij Fermi Bouwspecialiteiten retoucheerverf te bestellen.

tekening 2



Er zijn 4 uitvoeringen:

- 8 mm HD (high density) beton look
- 8 mm 2-k verf systeem gecoat
- 6 mm keramische gekleurde natuursteenplaat
- 10/14 mm houtvezelcementplaat (gehydrofoobeerd)

Zie tekening 2.

